

YARIYIL TATİLİ ÖDEVİM

TÜRKÇE

1. Aşağıdaki kelimelerin sembollerini, eş anlamlılarının başındaki kutulara çizerek eşleştirelim.

 rüya	 nehir
 öykü	 hediye
 hekim	 hatıra
 düş	 armağan

2. Aşağıdaki kelimelerin zıt anlamlılarını yazalım.

ucuz	kısa
cesur	yüksek
aç	kara

Bizim siyah bir arabamız var.

Kısa adam bize doğru yürüyordu.

Yüksek yerlere henüz kar yağmamıştı.

Yaşlı adam yavaş yavaş yürüyordu.

Yemek çok sıcaktı.

3. Siz de yukarıdaki cümlelerde altı çizili kelimelerin anlamca zıt olanları ile değiştirerek yeniden aşağıya yazınız.

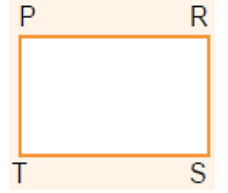
MATEMATİK

1. Gün (25 Ocak 2016)

1. Yandaki dikdörtgeni iki farklı şekilde isimlendirelim.

1-.....

2-.....



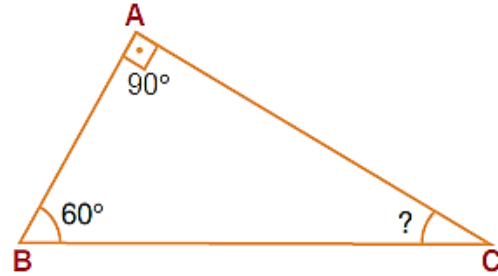
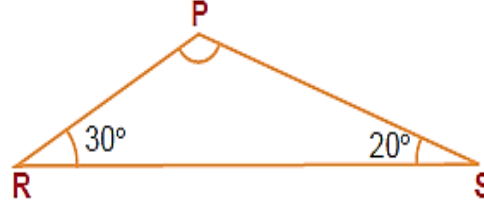
2. Ölçüleri verilen açları, açı ölçer kullanarak çizelim.

$s(\hat{A}) = 45^\circ$

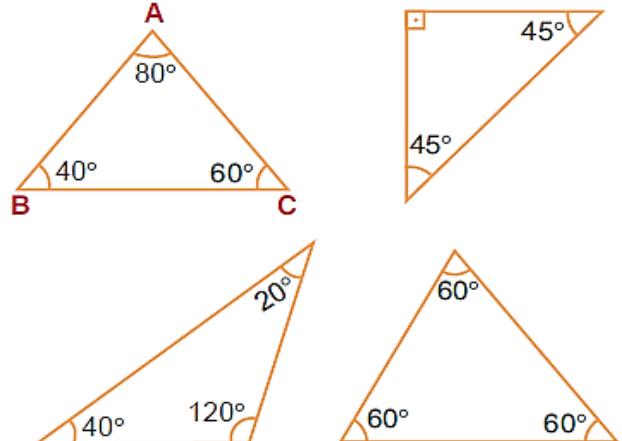
$s(\hat{M}) = 125^\circ$



3. Aşağıdaki üçgenlerde verilmeyen açının ölçüsünü bulalım.



4. Aşağıdaki üçgenlerden dik açılı üçgenleri mavi, dar açılı üçgenleri sarı, geniş açılı üçgenleri kırmızıya boyayalım.



SOSYAL BİLGİLER

"Boyumuz, kilomuz, saç rengimiz, ten rengimiz, parmak izimiz farklılığımızdır."

YARIYIL TATİLİ ÖDEVİM

1. Verilen cümlede boş bırakılan yere aşağıdakilerden hangisi getirilmelidir?

- A. fiziksel B. duygularımız
C. kıyafet D. vücudumuz

2. "Hoşgörülü bireylerden oluşan toplumlar " noktalı yere hangi kelime yazılmalıdır?

- A. kültürlüdür B. huzurludur
C. hoşgörüsüzdür D. sabırsızdır

3. Verilenlerden hangisi bütün insanlarda farklı olan bir özelliktir?

- A. göz rengi B. ten rengi
C. anne adı D. parmak izi

4. "Toplumu oluşturan kişilerden her birine denir." Boşluğa gelmesi gereken kelime hangisidir?

- A. aile B. Grup C. birey D. arkadaşlık

5. "Burcu'nun erkek kardeşi oldu." Burcu'nun ailesi yeni doğan kardeşine nüfus cüzdanı almak için hangi kuruma başvurmalıdır?

- A. Nüfus müdürlüğüne. B. Muhtarlığa
C. Okul müdürlüğüne D. Kaymakamlığa

6. "Ailemizin bilinen en eski büyüklerinden başla-narak günümüze kadarki geçmişinin şemayla gösterilmesine denir." Yukarıdaki noktalı yere hangisi gelmelidir?

- A. Soyağacı B. Aile C. Akraba D. toplum

7. Millî kültürümüzü yansıtan "Zeybek" oyunu hangi yöremize ait bir oyundur?

- A. Karadeniz B. D. Anadolu B.
C. Güneydoğu B. D. Ege B.

8. Aşağıdaki olayları kronolojik olarak sıraladığımızda hangisi en sonda yer alır?

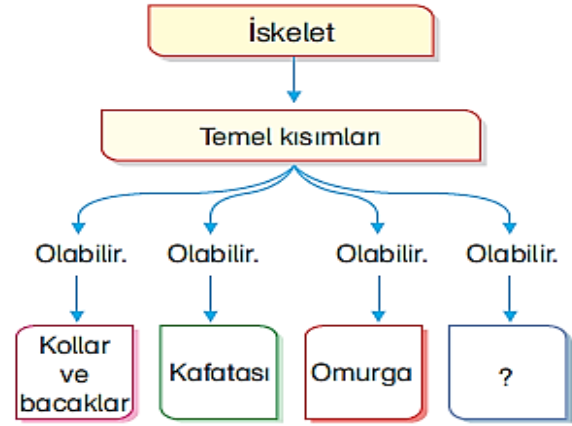
- A. ilk yürümeye başladığı tarih
B. Üniversiteye başlama tarihi
C. Anaokuluna başlama tarihi
D. Ortaokula başlama tarihi

9. Verilenlerden hangisi millî bayramlarımızdan biri değildir?

- A. Ramazan Bayramı
B. Cumhuriyet Bayramı
C. 23 Nisan Ulusal Egemenlik ve Çocuk Bayramı
D. 30 Ağustos Zafer Bayramı

FEN BİLİMLERİ

1. Gün (25 Ocak 2016)



1. Yukarıdaki kavram haritasında "?" olan yere aşağıdakilerden hangisi gelmelidir?

- A) Kaslar B) Eklem
C) Göğüs kafesi D) Damar

2. Vücudumuzdaki destek ve hareket yapılarıyla ilgili olarak;

- I. iskeletin yapısında çok sayıda kemik vardır.
II. Kol ve bacakların hareketlenmesinde kas ve eklemler görev yapar.

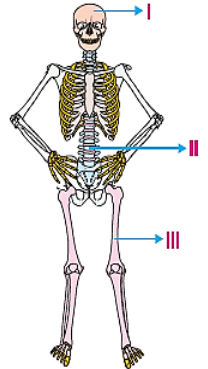
III. Bütün eklemler hareket etmemizi sağlar.
bilgileri için hangi değerlendirme yapılabilir?

	I. bilgi	II. bilgi	III. bilgi
A)	Doğru	Doğru	Doğru
B)	Doğru	Yanlış	Doğru
C)	Doğru	Doğru	Yanlış
D)	Yanlış	Doğru	Yanlış

3. Aşağıda verilenlerden hangisi solunumla ilgili bir yapıdır?

- A) Kalp C) Gırtlak
B) Kan D) Damar

İnsan iskeletini oluşturan bazı bölümler, aşağıdaki şekilde gösterilmiştir.



4. Bu iskeletteki I, II ve III numaralı bölümler, hangisinde doğru verilmiştir?

	I	II	III
A)	Omurga	Kafatası	Bacaklar
B)	Kafatası	Omurga	Bacaklar
C)	Yüz	Kollar	Kafatası
D)	Bacaklar	Omurga	Kafatası